

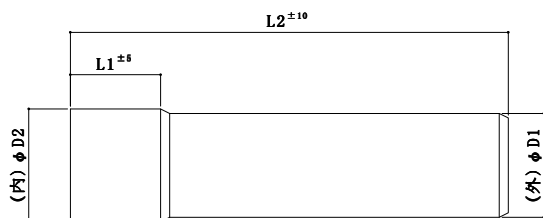
ステンレス煙突 長尺3600L



図面ダウンロード



商品名・規格		D1	D2	L1	L2	板厚	材質
106 φ	S長尺 3600L	107.5	108.2	98	3600	0.3	SUS430
121 φ		121	123	100	3600		



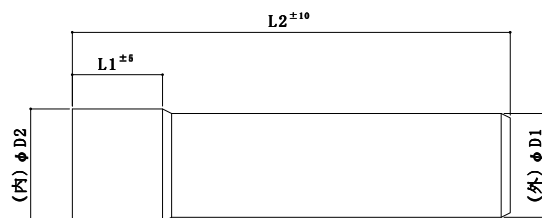
ステンレス煙突 長尺2700L



図面ダウンロード



商品名・規格		D1	D2	L1	L2	板厚	材質
106 φ	S長尺 2700L	107.5	108.2	98	2700	0.3	SUS430
121 φ		121	123	100	2700		



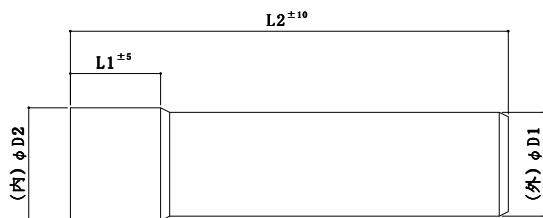
ステンレス煙突 長尺1800L



図面ダウンロード



商品名・規格		D1	D2	L1	L2	板厚	材質
106 φ	S長尺 1800L	107.5	108.2	98	1800	0.3	SUS430
121 φ		121	123	100	1800		



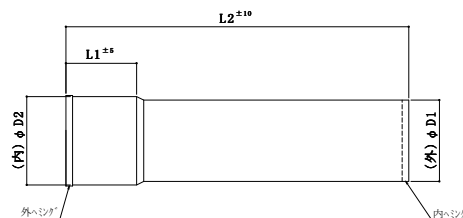
ステンレス煙突 直管914L



図面ダウンロード



商品名・規格		D1	D2	L1	L2	板厚	材質	入数
106 φ	S直管 914L	107.5	108.2	98	914	0.3	SUS430	20
121 φ		121	123	100	914			16



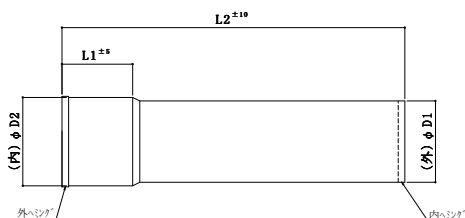
ステンレス煙突 二尺管606L



図面ダウンロード



商品名・規格		D1	D2	L1	L2	板厚	材質	入数
106 φ	S二尺管 606L	107.5	108.2	98	606	0.3	SUS430	20
121 φ		121	123	100	606			16



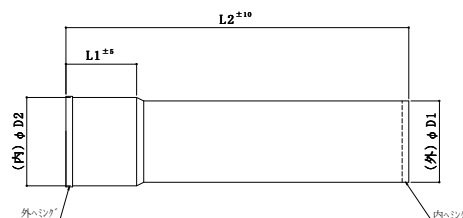
ステンレス煙突 半直管457L



図面ダウンロード



商品名・規格		D1	D2	L1	L2	板厚	材質	入数
106 φ	S半直管 457L	107.5	108.2	98	457	0.3	SUS430	40
121 φ		121	123	100	457			32



※ JAN コードは巻末の JAN コード表をご覧ください。

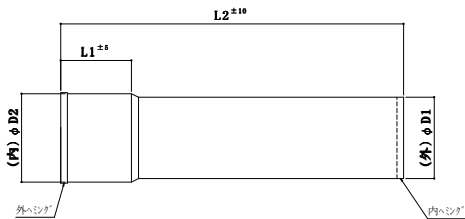
ステンレス煙突 一尺管303L



図面ダウンロード



商品名・規格		D1	D2	L1	L2	板厚	材質	入数
106 φ	S 一尺管	107.5	108.2	98	303	0.3	SUS430	40
121 φ	303L	121	123	100	303	0.3	SUS430	32



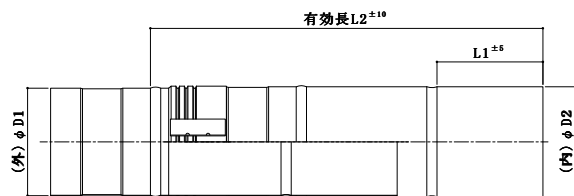
ステンレス煙突 半伸縮管



図面ダウンロード



商品名・規格		D1	D2	有効長(mm)	板厚	材質	入数
106 φ	S 半伸縮管	107.5	108.7	387 ~ 732	0.3	SUS430	12



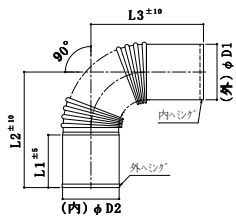
ステンレス煙突 曲管90°



図面ダウンロード



商品名・規格		D1	D2	L1	L2	L3	板厚	材質	入数
106 φ	S 曲管 90°	107.5	108.2	85	165	155	0.3	SUS 430	20
121 φ		121	123	100	230	208			20
106φ×121φ		121	108.2	95	215	210			20



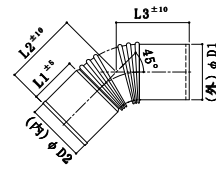
ステンレス煙突 曲管45°



図面ダウンロード



商品名・規格		D1	D2	L1	L2	L3	板厚	材質	入数
106 φ	S 曲管	107.5	108.2	85	121	111	0.3	SUS 430	20
121 φ	45°	121	123	100	145	138			



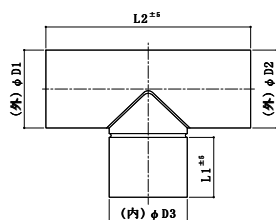
ステンレス煙突 中間継手(T笠兼用)



図面ダウンロード



商品名・規格		D1	D2	D3	L1	L2	板厚	材質	入数
106 φ	S 中間継手	107.5	109.1	108.7	95	300	0.3	SUS 430	12
121 φ		121.6	123.5	122.8	95	325			



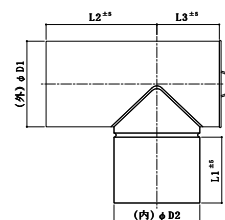
ステンレス煙突 T字管



図面ダウンロード



商品名・規格		D1	D2	L1	L2	L3	板厚	材質	入数
106 φ	ST 字管	107.5	108.5	95	150	100	0.3	SUS 430	24
121 φ		121.6	122.8	95	165	100			20
106φ×121φ		121.6	108.7	95	172	93			20



※ JAN コードは巻末の JAN コード表をご覧ください。

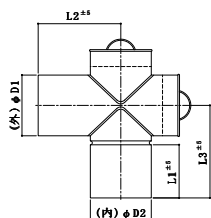
ステンレス煙突 十字管



図面ダウンロード



商品名・規格	D1	D2	L1	L2	L3	板厚	材質	入数
106 φ	107.5	108.5	95	145	165	0.3	SUS430	24
121 φ	121.6	122.8	95	165	170			20
106 φ×121 φ	121.6	108.7	95	172	170			20



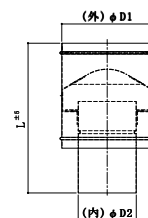
ステンレス煙突 Pトップ



図面ダウンロード



商品名・規格	D1	D2	L	板厚	材質	入数
106 φ	169	108.7	230	0.3	SUS430	6
121 φ	185	123	240			6



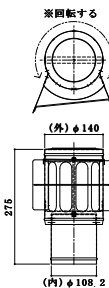
ステンレス煙突 羽付回転トップ



図面ダウンロード



商品名・規格	全長	板厚	材質	入数
106 φ S 羽付回転トップ	275	0.3	SUS430	12



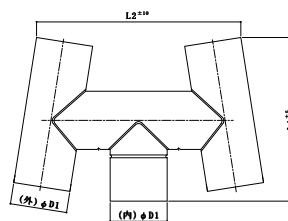
ステンレス煙突 H笠



図面ダウンロード



商品名・規格	D1	D2	L1	L2	板厚	材質	入数
106 φ	108.7	108.7	330	430	0.3	SUS430	10
121 φ	122.8	123.2	353	435			10



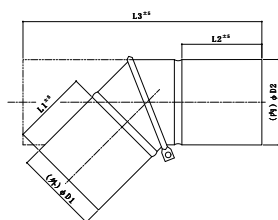
ステンレス煙突 自在バンド(0°~45°)



図面ダウンロード



商品名・規格	D1	D2	L1	L2	L3	板厚	材質	入数
106 φ	107.5	108.7	100	95	295	0.3	SUS430	12
121 φ	121.6	123	100	100	310			12



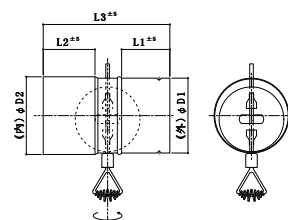
ステンレス煙突 ダンパー



図面ダウンロード



商品名・規格	D1	D2	L1	L2	L3	板厚	材質	入数
106 φ S ダンパー	107.5	108.7	67	72	178	0.3	SUS430	24



※ JAN コードは巻末の JAN コード表をご覧ください。

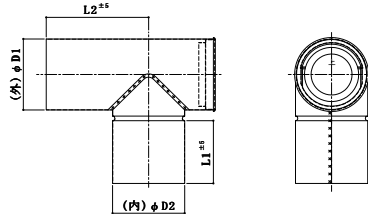
ステンレス煙突 ドラフトレギュレーター



図面ダウンロード



商品名・規格	D1	D2	L1	L2	板厚	材質	入数
106φ Sドラフトレギュレーター	107.5	108.7	95	155	0.3	SUS430	12



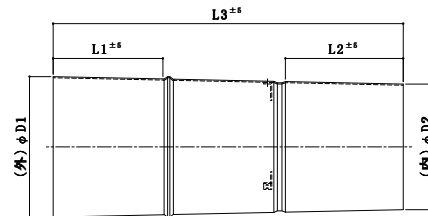
ステンレス煙突 異径レギュレーター



図面ダウンロード



商品名・規格	D1	D2	L1	L2	L3	板厚	材質
106φ S異径レギュレーター	121.6	108.7	95	100	303	0.3	SUS430



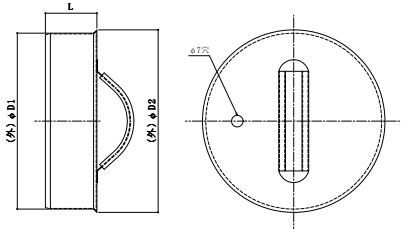
ステンレス煙突 曲蓋



図面ダウンロード



商品名・規格	D1	D2	L	板厚	材質
106φ S曲蓋	106	110	31	0.3	SUS430
121φ	120	125	31		



伸縮管用バンドセット



商品名・規格	板厚	材質
106φ 半伸縮管用バンドセット	0.3	SUS430
121φ		

ステンレス煙突 網付エルボ

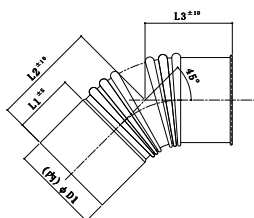


図面ダウンロード



商品名・規格	D1	L1	L2	L3	板厚	材質	入数
106φ S網付エルボ 45°	108.7	85	120	115	0.3	SUS304	20
121φ	123	92	135	130			20

・強制排気式のストーブにお使い下さい。



アミキャップ



商品名・規格	材質
106φ H106-AC	SUS304
121φ H121-AC	

※ JAN コードは巻末の JAN コード表をご覧ください。