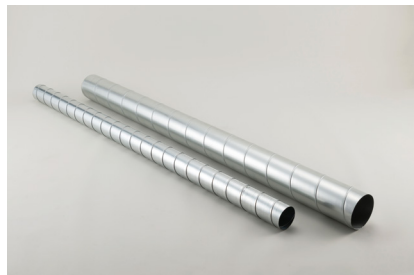


空調用スパイラルダクト



・JIS G3302に規定される亜鉛鋼板を使用しています

商品名	規格(m)	材質
亜鉛スパイラルダクト φ100	定尺4	亜鉛鋼板 0.5 t
亜鉛スパイラルダクト φ150	定尺4	亜鉛鋼板 0.5 t
亜鉛スパイラルダクト φ175	定尺4	亜鉛鋼板 0.5 t
亜鉛スパイラルダクト φ200	定尺4	亜鉛鋼板 0.5 t

空調用プレスエルボ90°



・管の曲がりを使用する90°の継手です

商品名	規格	材質
亜鉛プレスエルボ90° φ100	Pエルボ90°	亜鉛鋼板 0.6 t
亜鉛プレスエルボ90° φ150	Pエルボ90°	亜鉛鋼板 0.6 t
亜鉛プレスエルボ90° φ175	Pエルボ90°	亜鉛鋼板 0.6 t
亜鉛プレスエルボ90° φ200	Pエルボ90°	亜鉛鋼板 0.6 t

空調用プレスエルボ45°



管の曲がりを使用する45°の継手です

商品名	規格	材質
亜鉛プレスエルボ45° φ100	Pエルボ45°	亜鉛鋼板 0.6 t
亜鉛プレスエルボ45° φ150	Pエルボ45°	亜鉛鋼板 0.6 t
亜鉛プレスエルボ45° φ175	Pエルボ45°	亜鉛鋼板 0.6 t
亜鉛プレスエルボ45° φ200	Pエルボ45°	亜鉛鋼板 0.6 t

空調用ニップル



・スパイラルダクトの差込用継手管同士の接続時に使用します

商品名	規格	材質
亜鉛ニップル φ100	全長130mm	亜鉛鋼板 0.6 t
亜鉛ニップル φ150	全長130mm	亜鉛鋼板 0.6 t
亜鉛ニップル φ175	全長130mm	亜鉛鋼板 0.6 t
亜鉛ニップル φ200	全長130mm	亜鉛鋼板 0.6 t